

Штирьовий кронштейн для кріплення біметалевого та алюмінієвого радіатора (до стіни)

СПОСІБ ЗАСТОСУВАННЯ:

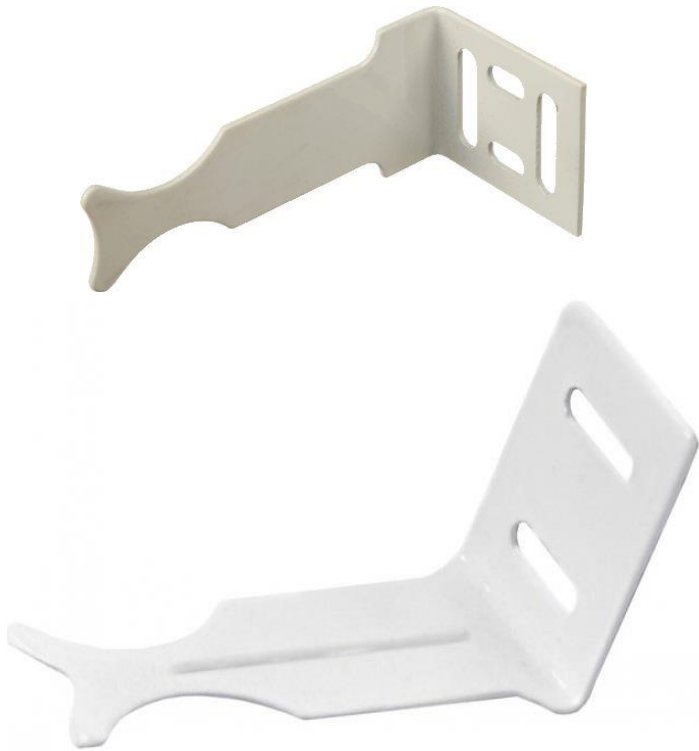
Кронштейн призначений для кріплення секційних алюмінієвих та біметалевих радіаторів. Пофарбовані білою порошковою краскою. Кронштейн комплектуються поліпропіленовим дюбелем. Універсальні, підходять до радіаторів різних виробників.

СПЕЦИФІКАЦІЯ:

- матеріал: сталь;
- колір: білий;
- дюбель у комплекті.



Арт.	Найменування	Діаметр, мм	Розмір, мм	Фасування, шт
0101042810	Кронштейн штирьовий плоский	7	180/170	100
0101042811	Кронштейн штирьовий плоский	7	220	100
0101042812	Кронштейн штирьовий плоский	7	250	100
0101042809	Кронштейн штирьовий плоский (шабельний)	7	180	100
0101040101	Кронштейн штирьовий	8	170	300
0101040103	Кронштейн штирьовий	8	220	200
0101040104	Кронштейн штирьовий	8	250	200



Кутовий кронштейн для кріплення біметалевого та алюмінієвого радіатора (до стіни)

СПОСІБ ЗАСТОСУВАННЯ:

Кронштейн кутовий універсальний двосторонній призначений для кріплення секційних алюмінієвих та біметалевих радіаторів. Пофарбований білою порошковою краскою. Універсальний, підходить до радіаторів різних виробників.

СПЕЦИФІКАЦІЯ:

- матеріал: сталь;
- колір: білий.

Арт.	Найменування	Габарити, мм	Фасування, шт
0101040108	Кронштейн кутовий двосторонній (посилений)	100*60*50	200
0101042808	Кронштейн кутовий універсальний	98*45*40	100